



Generalitat de Catalunya
Departament de Cultura

Direcció General del Patrimoni Cultural

Servei de Patrimoni Arquitectònic

AIXECAMENT PLANIMÈTRIC
DE L'ANTIGA SINAGOGA
DE TORTOSA

municipi TORTOSA

comarca BAIX EBRE

plànol núm. 03

PLANTA SEGONA

escala 1/50

fitxer informàtic 01_02_03_04_Plantes_Trts.dwg

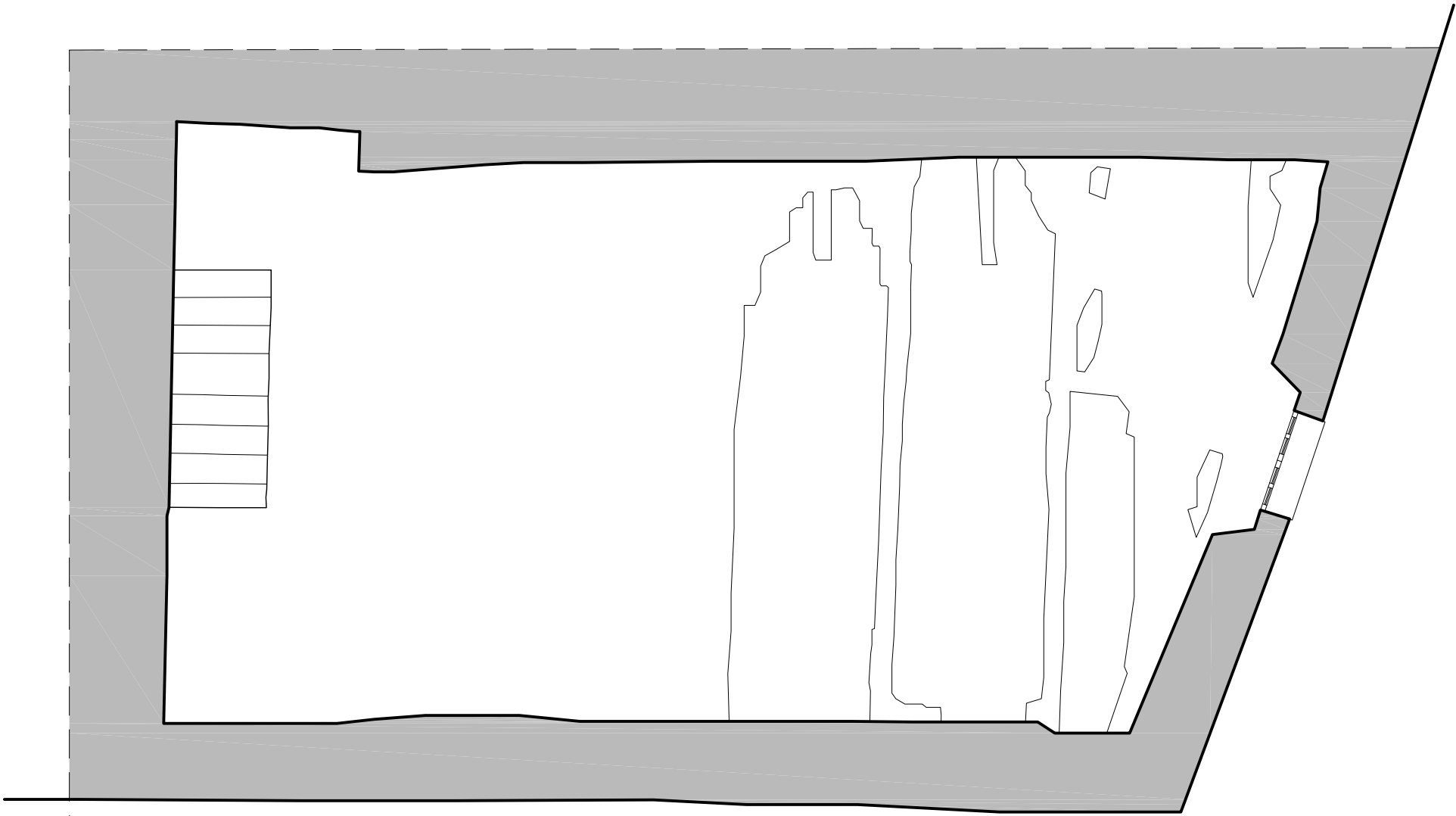
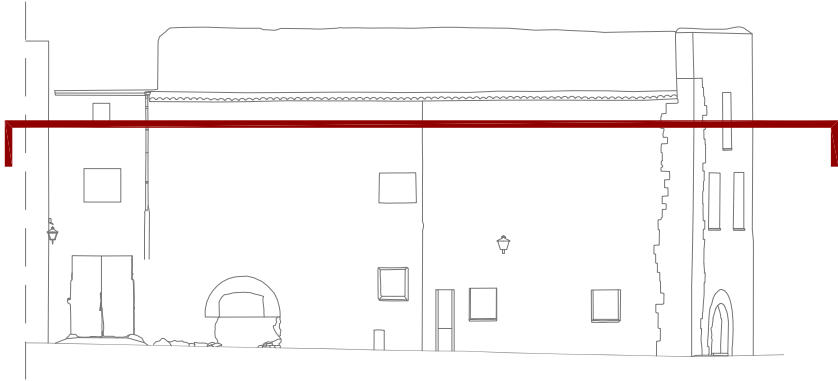
data SETEMBRE 2022

dibuixat JORDI FORS-LLUÍS GONZÁLEZ SPA

col·laboradors:

revisat:
M. MERCÈ COSTA MARTORELL
Arquitecta. Responsable de coordinació
i avaluació tècnica de l'1,5% cultural

ELENA BELART CALVET
Arquitecta. Cap de Servei
de Patrimoni Arquitectònic



PLANTA SEGONA

